



# Nahwärmenetze in Berlin: Wie unterstützen Land und Bezirke?

Luise Ebenbeck, Berliner Energieagentur GmbH  
Infoveranstaltung Kalte Nahwärmenetze für Friedenau  
22.11.2025

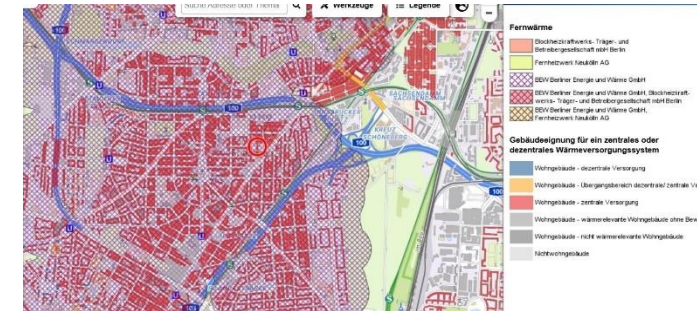


## Formen der Unterstützung durch die Verwaltung

1. Informationsquellen bereitstellen
2. Beratungsangebote finanzieren
3. Fördermittelakquise unterstützen
4. Beteiligung an Nahwärme-Projekten

# Informationsquellen

- [Energieatlas Berlin](#)
- [Gesamtstädtische Wärmeplanung](#)
- [Online-Handbuch Nahwärmenetze](#)



## Wärmewende im Land Berlin

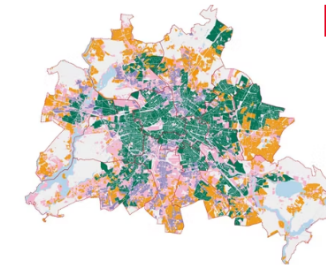


Bild: SenMVKU



### Öffentliche Auslegung des Wärmeplanentwurfs

Vom 27. Oktober bis 27. November 2025 können sich Öffentlichkeit und Behörden zum Entwurf des Wärmeplans für Berlin äußern.

Weitere Informationen →

## Ein Online-Handbuch der Servicestelle energetische Quartiersentwicklung



# Beratungsangebote: Servicestelle energetische Quartiersentwicklung

Beratungsangebot zu klimafreundlicher Quartiersentwicklung

## Inhalte:

- Unterstützung bei der Initiierung von Quartiersprojekten
- Begleitung der Umsetzung in Quartieren
- Wissenstransfer zur Energiewende auf Quartiersebene

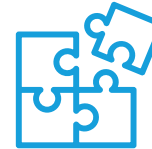
**Laufzeit:** 2019-2025

**Auftraggeber:** Land Berlin (SenMVKU)

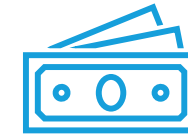
**Projektpartner:** Berliner Energieagentur GmbH, Planergemeinschaft eG



Quartiersauswahl/  
-abgrenzung



Inhaltliche  
Beratung



Fördermittel-  
beratung



Vernetzung  
von Akteuren



Umsetzungs-  
begleitung



Newsletter



Wissenstransfer/  
Veranstaltungs-  
formate

# Beratungsangebote: BAUinfo Berlin

Anlaufstelle für Bauherr:innen und  
sanierungswillige Eigentümer:innen

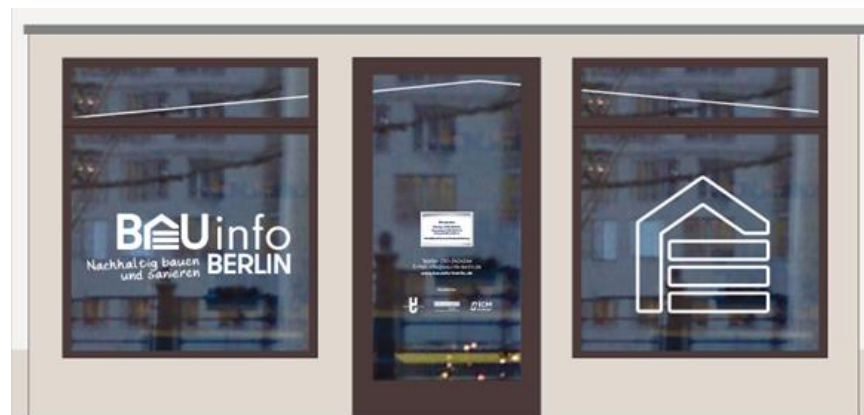
## Inhalte:

- Kostenloses + neutrales  
Beratungsangebot zum nachhaltigen  
Bauen und Sanieren
- Zahlreiche Fachveranstaltungen
- Breites Netzwerk von  
Kooperationspartnern

**Laufzeit:** 2022-2025

**Auftraggeber:** Land Berlin (SenMVKU)

**Projektpartner:** Berliner Energieagentur  
GmbH, Verbraucherzentrale e.V., Eps 51



# Übersicht Förderprogramme

Förderprogramm	Mögliche Fördergegenstände	Rolle Land Berlin/Bezirke
<a href="#">Berliner Programm für Nachhaltige Entwicklung (BENE 2), Förderschwerpunkt 3</a>	<ul style="list-style-type: none"> <li>• Machbarkeitsstudie</li> <li>• Investitionen in Energieinfrastruktur, inkl. Speicher</li> </ul>	<ul style="list-style-type: none"> <li>• Land Berlin als Fördermittelgeber</li> <li>• Bezirksverwaltungen sind antragsberechtigt</li> </ul>
<a href="#">Bundesförderung effiziente Wärmenetze (BEW)</a>	<ul style="list-style-type: none"> <li>• Machbarkeitsstudie/ Transformationsplan</li> <li>• Neubau oder Transformation</li> <li>• Einzelmaßnahmen (Solarthermie, Wärmespeicher, etc.)</li> <li>• Betriebskostenförderung</li> </ul>	<ul style="list-style-type: none"> <li>• Ggf. erforderliche Genehmigungen (z.B. wasserrechtlich)</li> <li>• Bezirke sind antragsberechtigt</li> </ul>
<a href="#">Energetische Stadtsanierung (KfW 432)</a> (derzeit noch keine Antragstellung möglich)	<ul style="list-style-type: none"> <li>• Integriertes energetisches Quartierskonzept</li> <li>• Sanierungsmanagement</li> </ul>	<ul style="list-style-type: none"> <li>• Bezirke <u>müssen</u> Antrag stellen (Weiterleitung von Fördermitteln möglich)</li> </ul>



# Beispiele für Berliner Nahwärmeprojekte

## kliQ-Berlin eG

[kliq-berlin.de](http://kliq-berlin.de)

- Integriertes energetisches Quartierskonzept (Antragstellung durch Bezirksamt Steglitz-Zehlendorf)
- Machbarkeitsstudien für kalte Nahwärmenetze über BENE 2 gefördert

## Nahwärme Eichkamp

[nahwaerme-eichkamp.berlin](http://nahwaerme-eichkamp.berlin)

- Sanierungsmanagement
- Bezirkliche Liegenschaften als Keimzellen
- Angestrebte Beteiligung des Bezirks Charlottenburg-Wilmersdorf in Genossenschaft

Kontakt:

## **Servicestelle Energetische Quartiersentwicklung**

Luise Ebenbeck

Berliner Energieagentur GmbH

Tel.: (030) 293330-603

[Quartier@berliner-e-agentur.de](mailto:Quartier@berliner-e-agentur.de)